

# Abakon Padiglione 4



127,72 m<sup>2</sup>

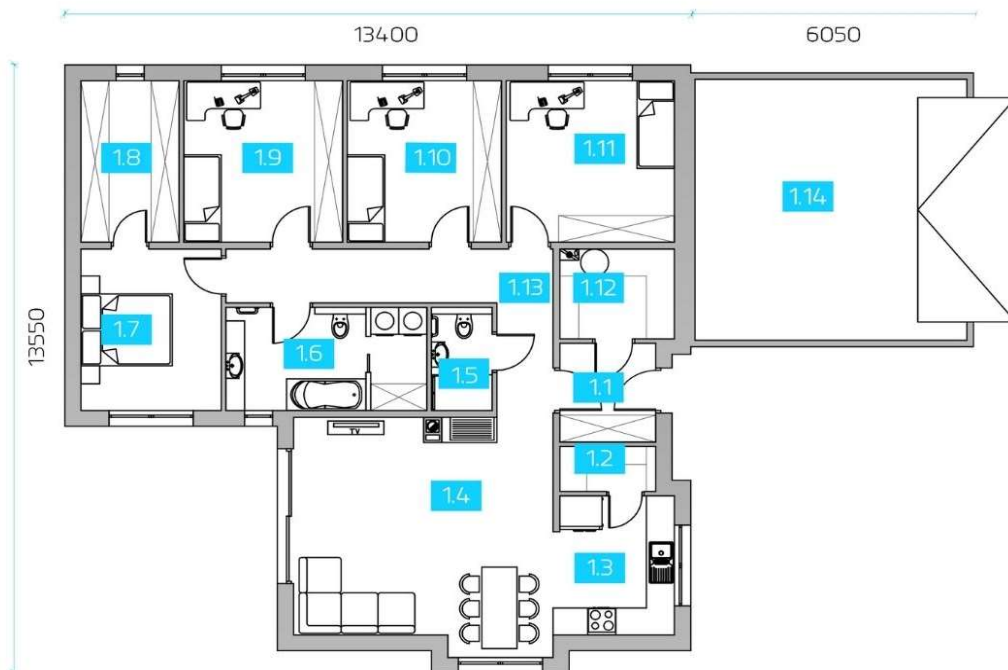
Zastavěná plocha ..... 152,47 m<sup>2</sup> Celková plocha ..... 153,60 m<sup>2</sup> Výška hřebene ..... 6,24 m  
 Užitečná plocha ..... 127,72 m<sup>2</sup> Podlahová plocha ..... 127,72 m<sup>2</sup>



## Přízemí 127,72 + 33,73 m<sup>2</sup>

|                             |                      |
|-----------------------------|----------------------|
| 1.1 Zádveří                 | 4,62 m <sup>2</sup>  |
| 1.2 Spíž                    | 2,10 m <sup>2</sup>  |
| 1.3 Kuchyně                 | 7,98 m <sup>2</sup>  |
| 1.4 Obývací pokoj + jídelna | 28,10 m <sup>2</sup> |
| 1.5 WC + sprchový kout      | 2,99 m <sup>2</sup>  |
| 1.6 Koupelna + prádelna     | 9,74 m <sup>2</sup>  |
| 1.7 Ložnice                 | 10,80 m <sup>2</sup> |
| 1.8 Šatna                   | 7,56 m <sup>2</sup>  |
| 1.9 Ložnice                 | 12,24 m <sup>2</sup> |
| 1.10 Ložnice                | 12,05 m <sup>2</sup> |
| 1.11 Ložnice                | 13,14 m <sup>2</sup> |
| 1.12 Technická místnost     | 5,00 m <sup>2</sup>  |
| 1.13 Chodba                 | 11,40 m <sup>2</sup> |
| 1.14 Garáž                  | 33,73 m <sup>2</sup> |

## PŘÍZEMÍ



stavební firma

**Abakon<sup>®</sup> BD**

ABAKON BD sp. z o.o., organizační složka, U Jeslí 534/12 Ostrava 12, mobil: +420 733 224 755, k.kalusova@abakon.cz

# ZJEDNODUŠENÁ NABÍDKA

# ABAKON PADIGLIONE 4 FLEX

Datum nabídky

5.05.2025

## OBSAH PRACÍ

## V CENĚ

### GARANTOVANÝ BALÍČEK

|   |   |
|---|---|
| Inženýrsko - geologický průzkum                       | ✓ |
| Služby finančního poradce                             | ✓ |
| Vedení stavby stavbyvedoucím                          | ✓ |
| Příprava a organizace stavby                          | ✓ |
| Dokumentace a protokoly pro předání a převzetí stavby | ✓ |
| Záruka na realizaci                                   | ✓ |
| Záruky výrobců a materiálů                            | ✓ |
| Záruční servis  | ✓ |

### ZEMNÍ PRÁCE

|  |   |
|--|---|
| <b>Geodetické vytýčení - V CENĚ</b>  | ✓ |
| Dozor u výkopových prací a realizaci podloží (kamenivo naceněné dle skutečnosti) | ✓ |
| Zhutnění podloží a vyrovnání základové spáry (materiál neceněný dle skutečnosti) | ✓ |
| Kontrola zhutnění podloží  | ✓ |

### ETAPA I - ZÁKLADOVÁ DESKA TERMOIZOLAČNÍ ODOLNÁ PROTI SEDÁNÍ PODLOŽÍ

|   |   |
|---|---|
| Vodorovná tepelná izolace z voděodolného polystyrénu    | ✓ |
| Tepelná izolace svislá a vodorovná (vana z polystyrénu) | ✓ |
| <b>Izolace proti radonu (nízký index) - V CENĚ</b>      | ✓ |
| Ležaté rozvody zdravotnické v základové desce           | ✓ |
| Železobetonová deska                                    | ✓ |

### ETAPA II – STĚNY Z KERAMZITU STANDARTNÍ DEVELOPERSKÉ - OMÍTKA III KATEGORIE

|   |   |
|---|---|
| Keramzitové stěny přízemí<br>- stěny se už nemusí zevnitř omítat, suchá montáž<br>- stěny z okenními otvory integrované s překlady  | ✓ |
| Krabice a flexibilní trubky pro rozvody elektro ve stěnách :<br>- příprava na elektrorozvody a teletechnické instalace<br>- systém inteligentního domu - smart<br>- možné napájení venkovních rolet | ✓ |
| Rýhy<br>- pro rozvody zdravotnické<br>- pro elektro rozvaděč  | ✓ |
| Okenní otvory připravené na "teplou montáž"   | ✓ |
| Příprava stěn na ukotvení krovu   | ✓ |

### ETAPA III – STROP A STŘECHA

|   |   |
|---|---|
| Dřevěná nosná konstrukce střechy, stropu a štitových stěn | ✓ |
| Střešní krytina betonové tašky Creaton                    | ✓ |
| Větrací komínky na střeše                                 | ✓ |
| Klempířské prvky střechy z plastu např. Galeco            | ✓ |

### CELKOVÁ CENA HRUBÉ STAVBY (I,II,III ETAPA)

2 913 059 Kč

Cena bez DPH

3 262 626 Kč

Cena vč. DPH 12 %

Byla zpracována za předpokladu, že místo stavby je do 85 km od sídla firmy v Bielsku Biała, pokud je vzdálenost větší, ceník vyžaduje přepočít.

Zahrnuje dodávku prefabrikovaných komponentů do místa montáže standardním tahačem s dopravní plošinou. V případě nemožnosti dojezdu standardními dopravními prostředky a nutností překládky prefabrikovaných prvků na menší nákladní automobily, jsou náklady na překládku 32.940 Kč bez DPH plus 12% DPH, tj. 36.893 Kč vč. DPH za každý den montáže prefabrikátů.

Ceny přepočteny kurzem 0,170 CZK/PLN

## ETAPA IV – INSTALAČNÍ A DOKONČOVACÍ PRÁCE

### VÝPLNĚ OTVORŮ (OKNA, VCHODOVÉ DVEŘE) - TEPLÁ MONTÁŽ

|   |   |
|---|---|
| Okna z plastu, odstín bílý, trojskla, šestikomorová           | ✓ |
| Vchodové dveře Wiked - verze Premium, vzor 1                  | ✓ |
| Teplá hliníková zárubeň Termo Premium - V CENĚ                | ✓ |
| Teplá montáž s pásy paroizolačními a parppropustnými - V CENĚ | ✓ |

### VENKOVNÍ DOKONČOVACÍ PRÁCE

|   |   |
|---|---|
| Zateplení fasády polystyrénem EPS 038 tl. 20 cm               | ✓ |
| Armovací vrstva a stěrka                                      | ✓ |
| Akrylátová omítka fasády v základní barvě                     | ✓ |
| Dodávka a montáž venkovních parapetů                          | ✓ |
| Zhotovení podbití střechy z borovicového nebo smrkového dřeva | ✓ |

### VNITŘNÍ INSTALACE

|  |   |
|--|---|
| Rozvody elektro a teletechnické                                    | ✓ |
| Elektroinstalace a telekomunikační instalace – Rozvaděč            | ✓ |
| Rozvody zdravotnické   | ✓ |
| Vytápění - topná tělesa a rohože                                   | ✓ |
| Venkovní kohout - V CENĚ   | ✓ |
| Protipožární systém - V CENĚ                                       | ✓ |
| Zásobník TV s tepelným čerpadlem - V CENĚ                          | ✓ |
| Tepelné čerpadlo vzduch-vzduch pro vytápění nebo chlazení - V CENĚ | ✓ |

### VNITŘNÍ DOKONČOVACÍ PRÁCE

|  |   |
|--|---|
| Zateplení stropu minerální vlnou tl. 30 cm | ✓ |
| Sádrokartonový podhled na kovovém roště    | ✓ |
| Montáž půdních schodů                      | ✓ |
| Kompletační a doplňkové práce v domě       | ✓ |

### CELKOVÁ ZÁRUKA NA PROVEDENÉ PRÁCE



**CELKOVÁ CENA PRACÍ DO 4 ETAPY  
(V CENĚ JE HRUBÁ STAVBA)**

3 957 353 Kč

Cena bez DPH

4 432 235 Kč

Cena vč. DPH 12 %

Předpokládá financování výstavby domu v etapách systémem předplacených záloh – splátek.

Netvoří obchodní nabídku ve smyslu občanského zákoníku. Nabídka platí 14 dní nebo do zveřejnění nových ceníků. Po tomto datu má dodavatel právo na změnu ceny.

# VÍCEPRÁCE A VARIANTY PRACÍ

Vyber možnosti,  
které vás zajímají

## VARIANTA SAMOTIŽNÉ VENTILACE

Instalace mechanické ventilace s nástěnnými rekuperátory

Individuální na dotaz

Mechanická ventilace s centrálním rekuperátorem (bez ústředny)

## VARIANTY VYTÁPĚNÍ

Stropní topné fólie

Individuální na dotaz

Podlahové teplovodní vytápění bez zdroje tepla

## PRÁCE NAVÍC

Drenáž kolem domu

Hromosvod z pozinkované oceli

Spalinový komín pro kamna

Podlaha na půdě z desek OSB

Individuální na dotaz

## DOKONČOVACÍ PRÁCE DO STAVU "NA KLÍČ"

### Vizualizace koupelen a WC - V CENĚ

Keramické obklady a dlažby

Zařizovací předměty v koupelně a WC (baterie, vana sprchový kout, WC, umyvadla)

Sádrové stěrky, malování a vnitřní parapety

Plovoucí podlahy

Zařízení elektro (zásuvky, vypínače, atd.)

Vnitřní dveře

Individuální na dotaz

## GARÁŽ

Pro jedno stání 21 m<sup>2</sup> (3,50 x 6,00 m)

Pro dvě stání 36 m<sup>2</sup> (6,00 x 6,00 m)

navržená k domku podle individuálního přání

Individuální na dotaz

Byla zpracována pro případ stavby na pozemku s sklonem až 3% (s maximálním sklonem 30 cm na 10 m) na nosných půdách. V případě pozemku se sklonem vyšším než 3% nabídka nezahrnuje dodatečné vyrovnání terénu. V případě zakládání na méně nosných nebo nenosných půdách, nabídka nezahrnuje zesílení podloží geotextilií ani výměnu podloží nebo horniny pod základovou deskou. Práce související s vyrovnáváním / zpevňováním nebo nahrazováním podloží vyžadují samostatný projekt a jsou prováděny bez ohledu na rozsah prací, na něž se vztahuje tato nabídka.

Nezahrnuje zajištění proti vlivům poddolování. Je-li nutné dodatečné zajištění, náklady na to budou určeny po obdržení rozhodnutí obvodního báňského úřadu a návrhu zajištění konstrukce budovy.

V případě plánování zkoušky těsnosti je vyžadováno použití nestandardních technologických řešení.